

Kirjokansi 40

Kirjokansi 40 on Soitinrakentajien uusi iso kantelemalli, joka täyttää 36 - 39 -kielisten kanteleiden perinteiset tehtävät. Ääniala F1 - C7.

Mattääänet helposti, C:t ja G:t merkitty myös tänne. Paikka kielikohtaisille vaihtajille

Sammutuslauta käännettävissä syrjään
Sammutuselementti helposti vaihdettava



Kansikilvet: 8+5-huiluäänet

C- ja G-merkit

8-huiluäänet

Kirjokansi 40 Kevytkantele

- 40 kieltä, ääniala F1 - C7 eli kontra F:stä neliviivaiseen C:hen.
- Äänen laatu on parempi kuin saatavilla olevissa kanteleissa, ja ääntä on tarvittaessa paljon
- Suora kielipenkki ja kielistön tappipää.
- Kielten välimatkat tasaiset, eli kielten keskilinjojen välit kasvavat kielten tullessa paksummiksi.
- Kielinastat 4 mm, diskantissa 3 mm, viritystapit 5mm, ei etunastoja
- Kansi kuusta, kielipenkki ja tappilista vaahteraa
- Kielikohtaiset vaihtajat ovat Hattivaihtajia, 2-asentoisia tai 3-asentoisia (*b*-tasoitus-#).
- 3-as Hattivaihtajat käyvät koneiston osiksi.
- Pintana upea ranskalainen kiillotus.
- Neljä tassua, joista kaksi säädettäviä; joko lyhyeltä tai pitkältä puolelta, soitinta nostelematta.
- Kork. 10,5 cm sammutuslaudan yläpintaan, pit. 97cm, lev. 47cm, paino 4,6kg.

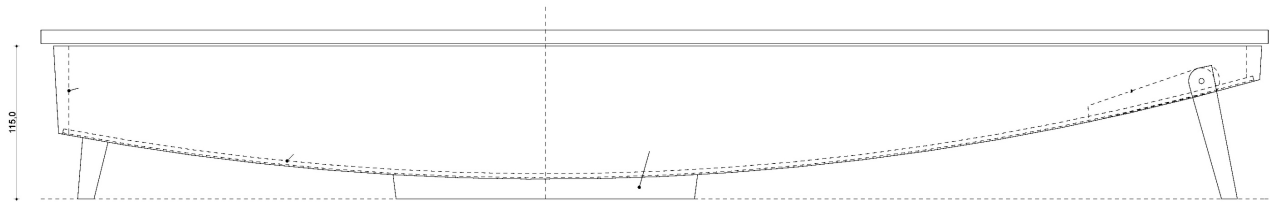
Kirjokansi 40 lisäosat ja rakennussarjaperiaate

Kevytkanteleeseen voi myöhemmin ostaa lisäosia, ja saada (vieläkin) monipuolisemman soittimen tarvitsematta vaihtaa koko kanteletta. Järjestelmä toimii rakennussarjan tapaan; hankinnan voi aloittaa kevytkanteleella ja täydentää tarpeen ja rahatilanteen mukaan ainakin seuraavilla lisukkeilla:

Kevytkantele lisättynä **erillispohjalla** on **Kirjokansi 40 Pro**. Korkeus pöydästä sam-

mutuslaudan yläpintaan n. 14 cm. KK 40:n ja erillispohjan paino yht. 7 kg. Sivukuvapiirros Kirjokansi 40 Prosta seuraavalla sivulla.

- Äänityyppi on kuten Kevytkanteleessa, erona on bassojen suurempi voima ja syvyys. Myös keskialue vankentuu.
- Erillispohjan kanssa sointi ei ole riippuvainen lattiavaikutuksesta.
- Erillispohjia valmistuu kesällä 2011.



maanite
DESIGN BY JARI KUORAMO

Kantelepukki on erillispohjaan kiinnitettävä neljalkainen teline. Pukin varassa kanteleen kannen korkeus lattiasta on välillä 75 - 105 cm (kannesta sammutuslautaan 4,5 cm). Kantta voi kallistaa 20 astetta molempiin suuntiin. Pukki painaa 1,4 kg.

Hattivaihtajat ovat kielikohtaisia, tarkasti ja luotettavasti toimivia sävelvaihtajia, joita on saatavilla sekä 2-asentoisina puolisävelaskelvaihtajina että 3-asentoisina, joilla voi sekä korottaa että alentaa. Saatavilla kulloistenkin toimitusaikojen puitteissa. Yksi 3-asentoinen Hatti painaa 12 g, 40 vaihtajaa siis 480 g

Kiinteät mikrofonit: Kirjokansi 40 voidaan varustaa kiinteillä mikrofoneilla. Suunnittemme mikityksen tapauskohtaisesti parhai-

den markkinoilla olevien mikrofonien ja laitteiden mukaan. Kyseessä on silloin sähköisesti vahvistettu akustinen soitin. Mahdollinen sähkökantele on aivan erityyppinen soitin, jossa sähköinen muokkausmahdollisuus on suunnittelussa mukana alusta asti.

Sävelvaihtajakoneisto: Kehitteillä on uudenlainen sävelvaihtajakoneisto, joka olisi nykyisiä koneistoja monipuolisempi ja heikentäisi kanteleen sointia mahdollisimman vähän. Lisätietoa jäljempänä.

Laukku on vielä kehitteillä. Vankka kyljellä hypittävä malli n. 4 kg, tai sirompi tavallinen, 2,6 kg. Kangaspäällisyys, kädessä tai selässä kannettava. Ei pyöriä, ainakaan vielä... Esitä toiveita! Taskuja? Halpa vai täydellinen?

Koneiston tavoitteet, kevään 2011 ajatusten mukaan

- 3-as Hattivaihtajat käyvät koneiston osiksi
- Uudentyyppinen, venyttävä koneisto.
- Käyttölaitteet: Esitä ideoita ja toiveita!
- Puoliaskelen koko käyttäjän säädettävissä mihin tahansa välille plus/miinus 115 cent juurisävelestä.
- Sävelpuhtaus säilyy glissandoissa.
- Rungon myötäämän kompensointi.
- Kevytkanteleeseen verrattuna koneisto ei heikennä ääntä kuin ylimmässä diskantissa
- Mahdollisuus jalkion liittämiseen.
- Koneistosta lisäpainoa korkeintaan 1,5 kg.
- Asennetaan verstaalla Pro-malliin, joko heti uutena tai myöhemmin.
- Kokeilukappaleet 2011, saatavilla aikaisintaan 2012.

Osallistuminen kehitystyöhön

Soitinrakentajat tekevät kehitystyötä tulorahoituksella. Kanteleen kasvattaminen asteittain Kevytkanteleesta erillispohjalla, koneistolla ja sähköillä varustetuksi kokonaisuudeksi toimii sekä soittajien että kehittäjien eduksi: sekä kehitystyöhön että soittimen hankintaan vaadittava rahasumma jakautuu pienempiin eriin ja kehitystyön tulokset tulevat käyttöön jo matkan varrella.

Vielä ehtii! Soittajat, säveltäjät, kuuntelijat: kertokaa mitä olette kanteleelta - tai siis **soittimelta** - aina toivoneet! Kommentteja ja ideoita otetaan mieluusti vastaan, ne ovat olleet elintärkeitä tähänkin asti.

Kirjokansi 40 kanteleet ja koneistot on suunnitellut ja osittain myös valmistanut Jyrki Pölkki. Hän vastaa jatkossakin niiden laadusta. Ulkonäön ja värit on suunnitellut Ilari Ikävalko.

Saatavuudesta ja lopullisista hinnoista tiedotamme verstaan sivuilla:

www.soitinrakentajatamf.fi

tai puhelimesta:
017-5540125 / 040-519124